

Preguntas que Hacer

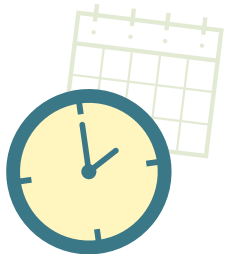
Mientras Escoge un Programa de Educación Infantil para su Niño

Licencias y credenciales

- ¿El programa de educación infantil tiene una licencia otorgada por el gobierno local o estatal?
- ¿El programa de educación infantil es acreditado por la *National Association for the Education of Young Children* (Asociación Nacional para la Educación Infantil), o por la *National Association of Family Child Care* (Asociación Nacional de Cuidado Infantil)?
- ¿Los maestros han recibido una credencial del Concilio para el Reconocimiento de Profesionales de Infancia, con una Credencial de Asociado en Desarrollo Infantil® (CDA®) para programas para bebés/toddlers, niños preescolares, o cuidado infantil en el hogar?
- ¿Poseen los educadores una credencial equivalente, que refleja competencias similares (tales como un título de asociado o licenciado)?
- ¿Qué capacitación han recibido los miembros del personal en el desarrollo de bebés-toddlers, y/o en educación preescolar?



Participación de los Padres



- ¿Están libres los padres para visitar a cualquier hora del día?
- ¿Reciben los padres informes escritos diariamente, sobre cómo pasaron el día sus niños (e informes formales de progreso al menos dos veces por año)?
- ¿Cómo pueden involucrarse los padres en el programa?

Idioma, accesibilidad y diversidad

- ¿Hablan los educadores a los niños, incluyendo a bebés/infantes? ¿Ellos les cantan y leen a los niños?
- ¿Respetan los educadores el idioma, la cultura y los valores de las familias en el programa?
- ¿Hablan los educadores el idioma de su hogar?
- La filosofía del programa, ¿abraza la diversidad y el aprendizaje bilingüe?
- ¿Pueden los educadores acomodar a las necesidades especiales de los niños?
- ¿El ambiente acomoda a las necesidades especiales de los niños?



COUNCIL
for
PROFESSIONAL
RECOGNITION

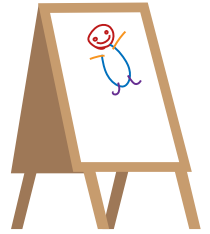


Tamaño de las clases

- ¿Hay un maestro primario para mi niño?
- ¿Son apropiadas las proporciones y los tamaños de grupos para la edad de mi niño?

Horarios

- ¿Se le permite a cada bebé comer y beber según sus propios ritmos, y no basado en un horario impuesto por el maestro?
- ¿Se ha colocado un horario diario para los toddlers/niños en edad preescolar, que usa fotos e imágenes para que los niños puedan anticipar lo que viene?
- ¿Se les permite a los niños funcionar a base de horarios individuales? ¿Qué aspecto tiene esto?



Pedagogía y práctica

- ¿Los maestros contestan con paciencia las preguntas de los niños? ¿Los maestros les hacen preguntas a los niños?
- ¿Están bien organizados los juguetes y materiales, para que los niños puedan escoger lo que les interesa?
- ¿Cómo se sienten los educadores sobre la disciplina/orientación de los niños? ¿Sobre el destete? ¿Sobre el uso del inodoro? ¿Sobre la alimentación? ¿Coinciden las creencias de los educadores con las suyas?
- ¿Manejan los educadores el conflicto sin perder la paciencia, avergonzar a un niño, o demostrar enojo con frecuencia?
- ¿A los educadores aparentemente les gustan los niños?
- ¿Los educadores se llevan bien y aparentan estar contentos entre sí?
- ¿Cuál es el tiempo promedio que han trabajado los educadores para este programa de cuidado infantil?

Ambiente y seguridad

- ¿Se sentiría cómodo su niño al visitar este programa? ¿Se sentiría cómodo usted al dejar a su niño en este programa?
- ¿Qué medidas de seguridad toman los miembros del personal para asegurar la seguridad de los niños dentro del local, afuera, y en caso de una emergencia?
- ¿Es higiénico y seguro el ambiente?
- ¿Es atractivo el entorno, con iluminación agradable y un nivel de ruido aceptable?



Si es que su niño tiene necesidades especiales y/o una (arreglos especiales)

- ¿Están entusiasmados los miembros del personal sobre acomodar a su niño?
- ¿Entienden los miembros del personal los procedimientos médicos y terapéuticos y la tecnología asistencial que se requiere para apoyar las necesidades de su niño?
- ¿Los miembros del personal han sido capacitados y reciben apoyo para atender a niños con necesidades especiales?
- ¿El entorno es de fácil acceso para su niño?
- ¿Hay libros o juguetes que presentan niños con necesidades especiales?
- ¿Están dispuestos los miembros del personal a ayudar a su niño a desarrollar las destrezas que corresponden con las que cree su familia que son importantes